

## Применение TexWalk® на чемпионате ФОРМУЛА Е

6 июня 2015 года в Москве

6 июня 2015 года в центре Москвы прошел российский этап международного чемпионата Формула-Е. Васильевский спуск, Москворецкая набережная, Китайгородский проезд и даже узкая улица Варварка в этот день превратились в гоночную трассу. Конечно, как и на всех других соревнованиях, в этот раз было много рекламы спонсоров, которая размещалась на ограждениях вдоль всей трассы.

Как известно, материалы Asphalt Art® давно применяются в автогонках в качестве напольной рекламы под колесами автомобилей, для оформления пафдов и пит-стопов. Но на этих гонках нам впервые в России удалось применить материал TexWalk® на бетонных ограждениях вдоль трассы.



Более того, в этом качестве был применен материал и другого производителя, что несомненно помогло сравнить оба материала и выявить их слабые и сильные стороны «в бою». По этическим причинам мы не будем указывать марку другого материала и его производителя. Можно только сказать то, что этот материал дешевле и представляет собой толстую самоклеящуюся ПВХ пленку.

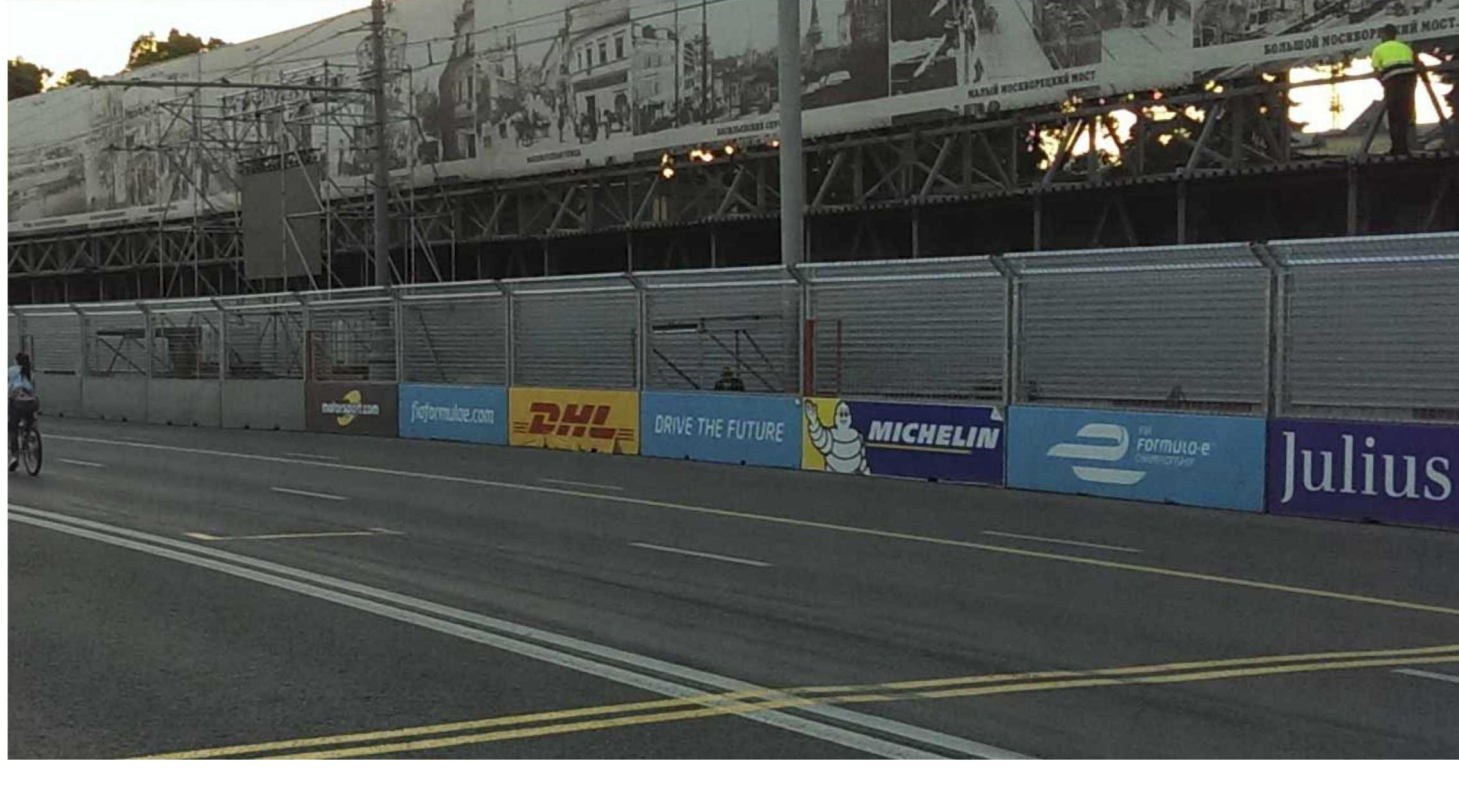


На первый взгляд оба материала выглядят достойно и ощутимой разницы нет, а если нет, то зачем платить больше? Но давайте присмотримся поближе.



Даже при просмотре фотографии на полном экране видно, что есть много дефектов на поверхности этой наклейки из другого материала. Причиной тому тянущийся материал ПВХ и клеевой слой, а не ошибки монтажников. Наклеить такие большие поверхности подобным материалом ровно и без дефектов – это высший пилотаж и требует много времени, которого практически нет при сжатых сроках оформления таких масштабных событий. То есть затраты времени, а значит средств на монтаж при использовании более дешевых материалов увеличиваются. Более того, такое исполнение рекламы скорее портит имидж компании и не оправдывает вложенных в нее огромных средств.

А вот несколько фотографий, снятых вечером после мероприятия:



Как видно на фотографиях, часть материала отклеилась, что при определенных обстоятельствах могло привести к срыву наклейки и к несчастному случаю, что уже было в истории гонок Формула 1. Все, что было выше перечислено, не произошло с материалом TexWalk®. Благодаря уникальным свойствам клея и тканой структуре самого материала, монтаж был легче, материал не растягивался, не было отслоений и наклейки скрывали все неровности бетона. Внешний вид не имел погрешностей и остался без изменений.



TexWalk® не дает пузырей и его можно перепозиционировать (и как уже было сказано, материал не тянется и скрывает многие неровности самой поверхности). Материал выдерживает влияние погодных условий и, даже при механических повреждениях, не разрушается полностью. Более того, материал не горюч, что тоже важно при таких мероприятиях.

И все-таки в конце хотелось бы поговорить о деньгах.

Демонтаж, как и монтаж стоит определенных затрат, времени и средств.

Казалось бы, что тут такого затратного, оторвать наклейки от поверхности, но на самом деле этот процесс тоже может быть сложным и долгим.



Или простым и быстрым:



Подводя итоги можно сказать, что применение более дешевых материалов не всегда оправдана и иногда становится дороже, чем применение профессиональной продукции.